

CARACTERISTICAS

- Totalmente Inoxidable
- Soldadura TGI
- Seco/ Baño amortizante

CE PED 97/23/CE
ATEX 94/9/CE
APLICACIÓN

- Para fluidos líquidos y gaseosos
- Ambientes corrosivos
- Aplicaciones Oil and Gas
- Químicas y Petroquímicas
- Industrias alimentarias
- Centrales Nucleares


CARACTERISTICAS ESTÁNDAR

Precisión	CL 1.0
Temperatura ambiente	-40...+65°C (sin liquido amortizante) -20...+65°C (con liquido amortizante)
Temperatura de proceso	-40/150°C max
Limite de presión	Presión estática hasta valor de fondo escala Presión dinámica hasta el 90% del fondo de escala Sobrepresión puntual de 1,30 valor del fondo de escala Opcional con Sobrepresión puntual del 1,50 valor del fondo de escala
Soldaduras	TIG soldadura al arco de argón

CONSTRUCCIÓN

Caja y Aro	En Aisi 304, a bayoneta
Mecanismo	AISI 304
Muelle tubular	AISI 316L
Esfera	En aluminio con fondo blanco, numeración y graduación en negro
Aguja Indicadora	En aluminio, en negro con ajuste micrometrico
Visor	Cristal doble seguridad

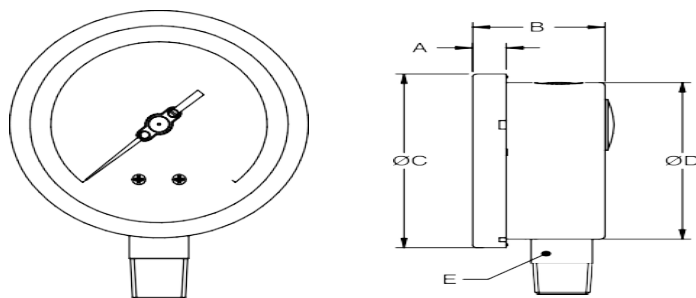
ESPECIFICACION ESTANDAR

Diametro de Esfera	DN 100/ DN 150/ DN 250
Escalas	-1...0...1.600bar
Montaje	Radial o posterior
Conexión a proceso	1/2" GAS / NPT (M)
Grado de proteccion	IP 65 / IP 67
Ejecucion	Seco preparado para su llenado/ Con baño de fluido amortizante

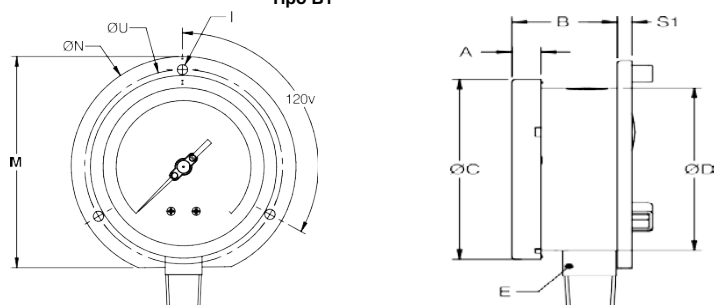
EFEECTO DE TEMPERATURA

En caso de desviaciones de la temperatura en el elemento sensible (+20°C) max, error $\pm 0,4\%/10$ k del valor del fondo de escala

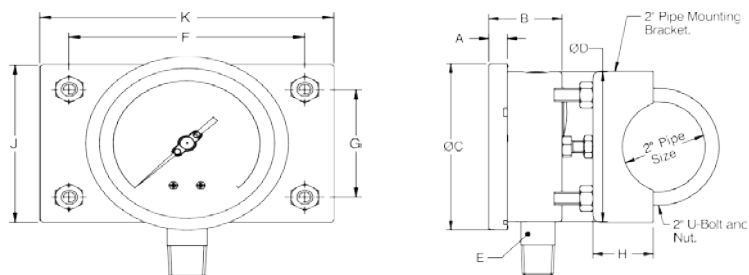
NORMAS DE REFERENCIA
EN 837-1 / PED 97/23/C

PLANO DIMENSIONES
Tipo B0


DN	A	B	C	D	E	PESO
100	12	48	111	100	22	0,500
150	15	48	161	149	22	0,900
250	18,5	50	263	250	22	2,100

Tipo B1


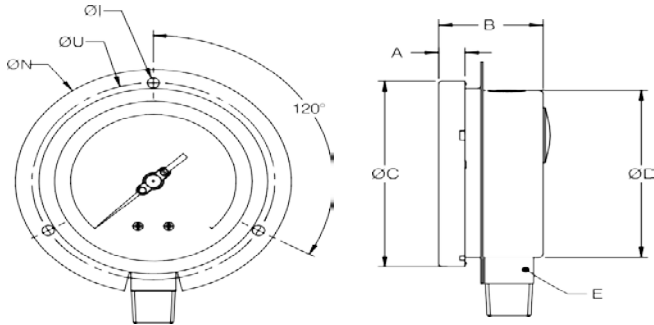
DN	A	B	C	D	E	I	M	N	S1	U	PESO
100	12	48	111	100	22	6	128	134	6	118	0,610
150	15	48	161	149	22	6	143	186	6	168	1,080
250	18,5	50	263	250	22	7	286	290	10	276	2,450

Tipo B2


DN	A	B	C	D	E	F	G	H	J	K	PESO
100	12	48	111	100	22	129	69	39	10	16	1,580
150	15	48	161	149	22	129	69	39	10	16	1,970

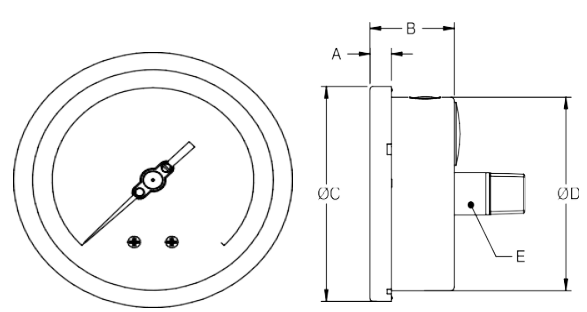
PLANO DIMENSIONES

TIPO B2



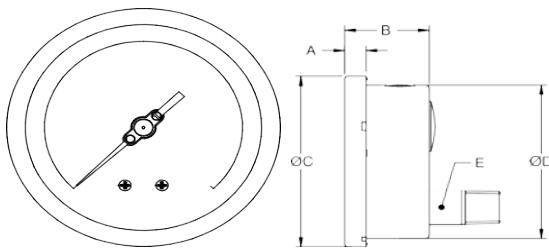
DN	A	B	C	D	E	I	O	U	PESO
100	12	48	111	100	22	6	134	118	0,580
150	15	48	161	149	22	6	186	168	2,430

TIPO R0



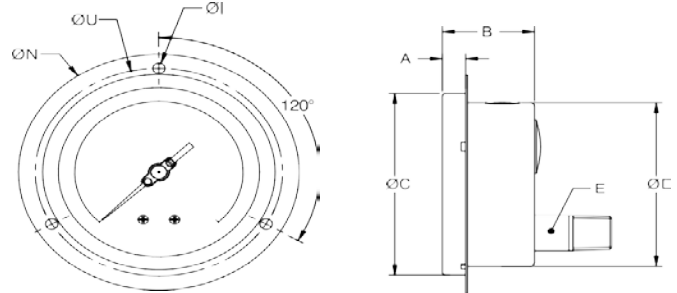
DN	A	B	C	D	E	PESO
100	12	48	111	100	22	0,510
150	15	48	161	149	22	2,100

TIPO LO



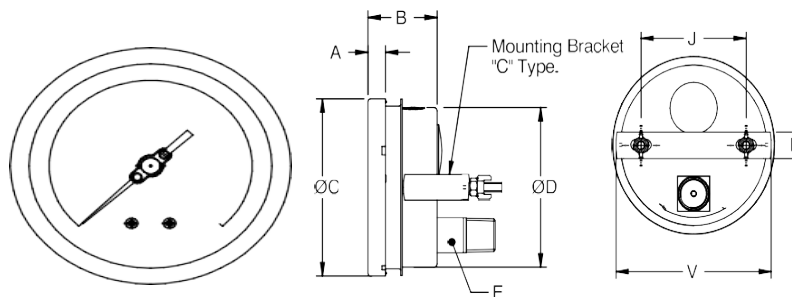
DN	A	B	C	D	E	PESO
100	12	48	111	100	22	0,506
150	15	48	161	149	22	0,900
250	18,5	50	263	250	22	2,100

TIPO L1



DN	A	B	C	D	E	I	N	U	PESO
100	12	48	111	100	22	6	134	118	0,580
150	15	48	161	149	22	6	186	168	1,060
250	18,5	50	263	250	22	7	290	276	2,430

TIPO L2



DN	A	B	C	D	E	I	N	U	PESO
100	12	48	111	100	22	72	16	108	0,590
150	15	48	161	149	22	106,5	16	158,5	1,060
250	18,5	50	263	250	22	180	30	270	2,310

CODIGOS
1. DIAMETRO NOMINAL

- 04** 100 mm / 4"
- 06** 150 mm / 6"
- 10** 250 mm / 10"

2. ESCALAS

- XXX

3. TIPO DE MONTAJE

- B0** Radial
- B1** Radial con borde posterior
- B2** Radial con Brida de 2" para tubería
- B3** Radial con borde frontal para DN 100 / 150

- R0** Posterior Centrada
- L0** Posterior Descentrada
- L1** Posterior Descentrada con borde frontal
- L2** Posterior Descentrada con brida tipo coche

4. CONEXION A PROCESO

- 12B** 1/4" BSP (M)
- 12N** 1/4" NPT (M)
- 13B** 3/8" BSP (M)
- 14B** 1/2" BSP (M)
- 14M** M20 X 1,5mm (M)
- 14N** 1/2" NPT (M)

5. GRADO DE PROTECCION

- ER** IP65
- ES** IP66
- ET** IP67

6. EJECUCION

- EA** Seco
- EB** Seco rellenable de Glicerina
- EC** Seco rellenable de silicona
- EG** Lleno liquido amortizante Glicerina
- EH** lleno liquido amortizante silicona

7. OPCIONALES

- BA** Caja y aro en Aisi 316
- BK** Caja y aro en Aisi 316
- EN** Tornillo de amortiguación en AISI 316
- EX** Tope interno de Sobrepression
- EY** Tope interno de Vacio
- EZ** Tope en esfera
- G9** Doble escala en bar/ Freón
- GB** Visor en Plexiglas
- GC** Cristal doble de Seguridad
- GW** Aguja de Máxima sin regulación
- GX** Aguja indicadora delgada
- MN** Partes mojadas en MONEL
- N9** Doble escala en bar/ Amoníaco
- OP** Sobrepression especial 1,50 v.f.e
- P8** Caja y aro con Pintura Epoxídica
- R9** Manómetro Receptor
- RA** Juntas en Viton
- RW** Tapón ON/OFF de ventilación
- TA** Certificado de Calibración
- TC** Certificado de Materiales 3.1B
- TE** Certificado CE
- TI** Certificado de Calibración realizado ente Certificado
- TL** Helium Test
- TN** Certificado NACE
- TO** Certificado Servicio Oxígeno
- XA** Precisión 0,5% Valor fondo escala
- XG** Etiqueta en AISI 316 de identificación
- XK** Caja y aro con electropulido
- XN** Esfera con espejo antiparalelaje
- XR** Esfera marca Cliente
- XT** Sigla grabada en la esfera

CARACTERISTICAS

- Cierre a bayoneta
- Construcción robusta
- Caja y aro acero inoxidable
- Seco/ Baño amortizante

APLICACION

- Hidráulica y Neumática
- Bombas y compresores
- Motores diesel
- Tratamiento de Aguas



CARACTERISTICAS ESTÁNDAR

Precisión	CL 1.6
Temperatura ambiente	-40...+65°C (sin liquido amortizante) -20...+65°C (con liquido amortizante)
Temperatura de proceso	100°C max
Limite de presión	Presión estática hasta 75% del valor de fondo escala Sobrepresión puntual de 1,30 valor del fondo de escala para escalas inferiores a 100 bar Sobrepresión puntual de 1,15 valor del fondo de escala para escalas superiores a 100 bar
Juntas de soldadura	Soldadura de aleación de plata

CONSTRUCCIÓN

Caja y Aro	En Aisi 304, con cierre a bayoneta
Mecanismo	Bronce al fosforo
Muelle tubular	Aleación de cobre
Esfera	En aluminio con fondo blanco, numeración y graduación en negro
Aguja Indicadora	En aluminio, fijo en negro
Juntas y tapon de llenado	Juntas en Neopreno / Silicona Según fluido de llenado
Visor	Plexiglas/ Cristal

ESPECIFICACION ESTANDAR

Diametro de Esfera	DN 50/ DN 63/ DN 80/ DN 100
Escalas	-1...400bar (DN 50) -1...1,000bar (DN 63/DN 80/DN 100)
Montaje	Radial o posterior
Conexión a proceso	1/4"1/2" GAS / NPT (M)
Grado de proteccion	IP 65
Ejecucion	Seco preparado para su llenado/

NORMAS DE REFERENCIA

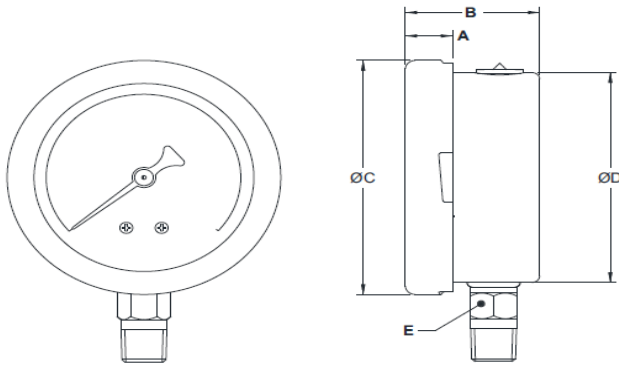
EN 837-1

EFECTO DE TEMPERATURA

En caso de desviaciones de la temperatura en el elemento sensible (+20°C) max, error \pm 0,4%/10 k del valor del fondo de escala

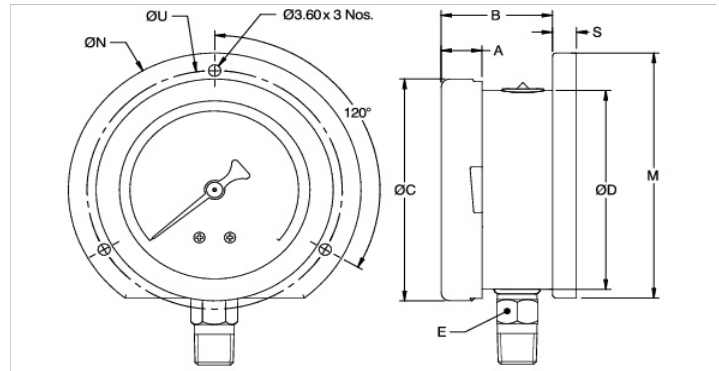
PLANO DIMENSIONES

TIPO B0 (A Bayoneta)



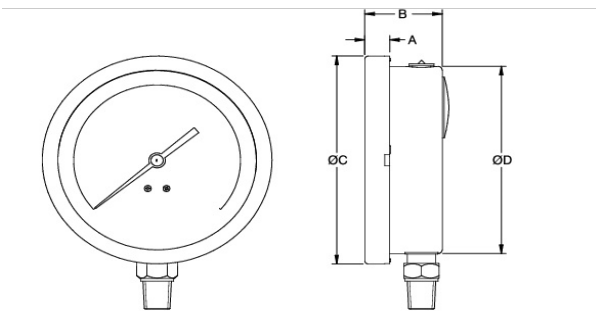
DN	A	B	C	D	E	PESO
50	9	34	59	51	14	0,130
63	12	33	70	63	14	0,250

TIPO B1 (Borde posterior)



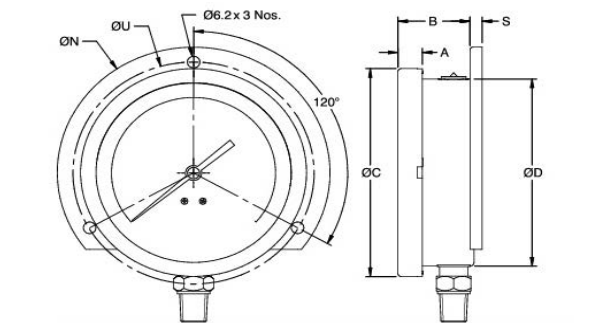
DN	A	B	C	D	E	N	U	M	S	PESO
63	12	33	70	63	14	86	75	77	7	0,290

TIPO B0 (A Bayoneta)



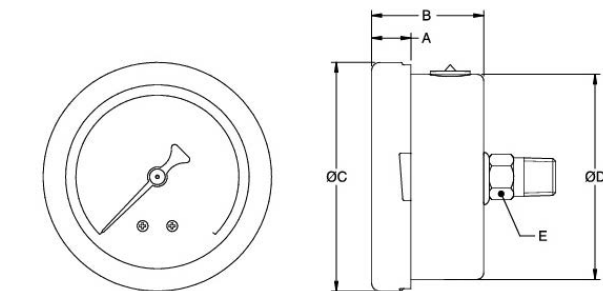
DN	A	B	C	D	E	PESO
80	10	34	90	80	14	0,320
100	12	38	111	100	14	0,400

TIPO B1 (Borde posterior)



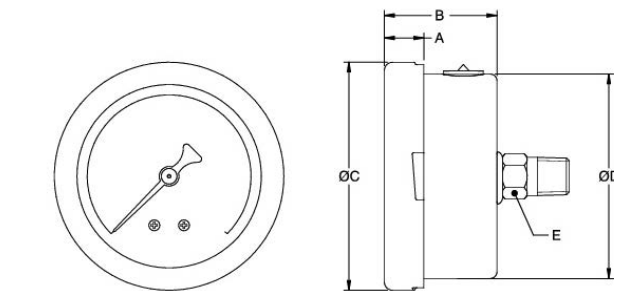
DN	A	B	C	D	E	N	U	PESO
100	12	38	111	100	14	134	118	,470

TIPO R0 (A Bayoneta)



DN	A	B	C	D	E	PESO
50	9	34	59	51	A/F14	0,130
63	12	33	70	63	A/F14	0,250

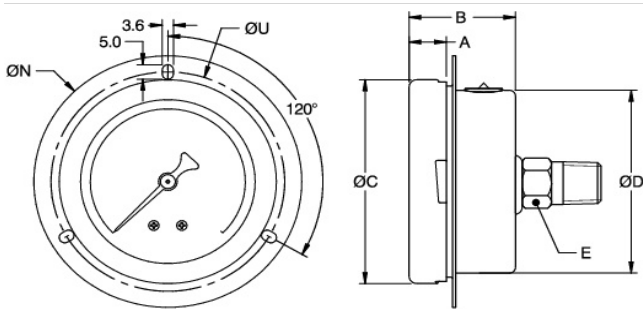
TIPO R0 (A Bayoneta)



DN	A	B	C	D	E	PESO
80	9,5	33	89	80	14	0,320
100	12	38	111	100	14	0,400

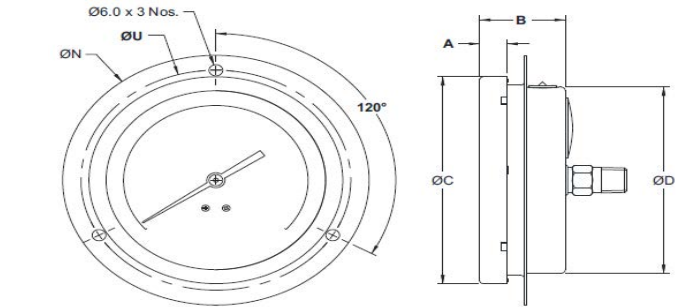
PLANO DIMENSIONES

TIPO R2 (Borde frontal)



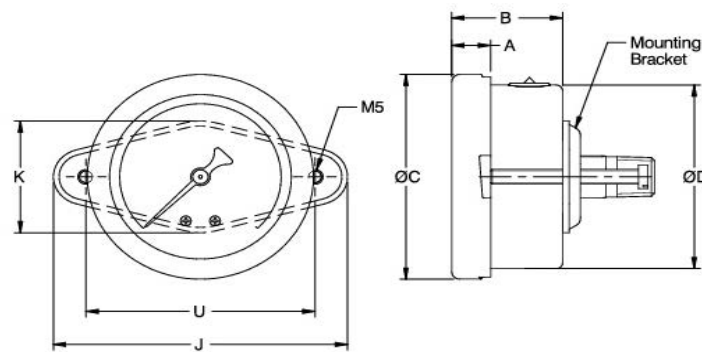
DN	A	B	C	D	E	N	U	PESO
63	12	33	70	63	14	86	75	0,280

TIPO R2 (Borde frontal)



DN	A	B	C	D	E	N	U	M	PESO
100	12	38	111	100	14	134	118	128	0,505

TIPO R3 (Brida tipo coche)



DN	A	B	C	D	E	U	J	K	PESO
50	9	34	59	51	14	71	91	38	0,153
63	12	33	70	63	14	71	91	38	0,275

CODIGOS
1. DIAMETRO NOMINAL

02	50 mm / 2"
25	63 mm / 2 1/2"
03	80 mm / 3"
04	100 mm / 4"

2. ESCALAS

- XXX

3. TIPO DE MONTAJE

B0	Radial
B1	Radial con borde posterior
R0	Posterior Centrada
R2	Posterior centrada con borde frontal
R3	Posterior centrada con brida tipo coche
L0	Posterior Descentrada
L1	Posterior Descentrada con borde frontal
L2	Posterior Descentrada con brida tipo coche

4. CONEXION A PROCESO

11N	1/8" NPT (M)
11B	1/8" BSP (M)
12B	1/4" BSP (M)
12N	1/4" NPT (M)
13B	3/8" BSP (M)
14B	1/2" BSP (M)
14N	1/2" NPT (M)

5. GRADO DE PROTECCION

ER	IP65
ES	IP66
ET	IP67

6. EJECUCION

EA	Seco
EB	Seco rellenable de Glicerina
EG	Lleno liquido amortizante Glicerina

7. OPCIONALES

EO	Tornillo de amortiguación
EZ	Tope en esfera
GC	Cristal doble de Seguridad
XR	Esfera marca cliente
XT	Sigla grabada en la esfera
TA	Certificado de Calibración
G9	Doble escala en bar/ Freón

CARACTERISTICAS

- Version económica
- Cierre grafado
- Caja y aro acero inoxidable
- Seco/ Baño amortizante

APLICACION

- Hidráulica y Neumática
- Bombas y compresores
- Motores diesel
- Tratamiento de Aguas



CARACTERISTICAS ESTÁNDAR

Precisión	CL 1.6
Temperatura ambiente	-40...+65°C (sin liquido amortizante) -20...+65°C (con liquido amortizante)
Temperatura de proceso	150°C max
Limite de presión	Presión estática hasta 75% del valor de fondo escala Sobrepresión puntual de 1,30 valor del fondo de escala para escalas inferiores a 100 bar Sobrepresión puntual de 1,15 valor del fondo de escala para escalas superiores a 100 bar
Juntas de soldadura	Soldadura de aleación de plata

CONSTRUCCIÓN

Caja y Aro	En Aisi 304, con cierre grafado
Mecanismo	Bronce al fosforo
Muelle tubular	Aleación de cobre
Esfera	En aluminio con fondo blanco, numeración y graduación en negro
Aguja Indicadora	En aluminio, fijo en negro
Juntas y tapon de llenado	Juntas en Neopreno
Visor	Plexiglas

ESPECIFICACION ESTANDAR

Diametro de Esfera	DN 63/ DN 100
Escalas	-1...600bar
Montaje	Radial o posterior
Conexión a proceso	1/4"1/2" GAS / NPT (M)
Grado de proteccion	IP 65
Ejecucion	Seco preparado para su llenado/ Con baño de Glicerina

EFECTO DE TEMPERATURA

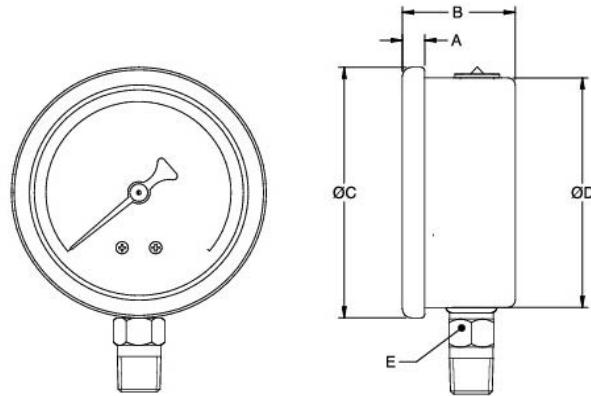
En caso de desviaciones de la temperatura en el elemento sensible (+20°C) max, error $\pm 0,4\%/10$ k del valor del fondo de escala

NORMAS DE REFERENCIA

EN 837-1

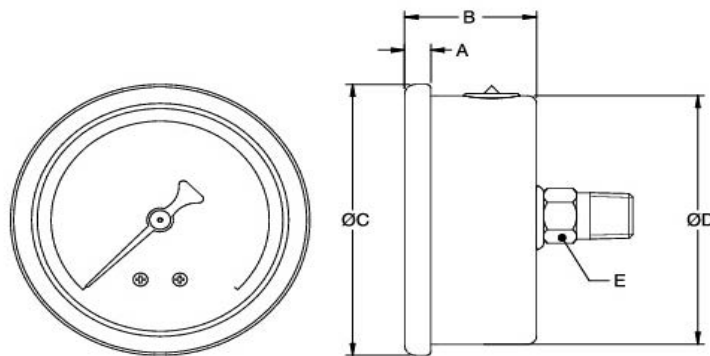
PLANO DIMENSIONES

TIPO B0 (Radial)



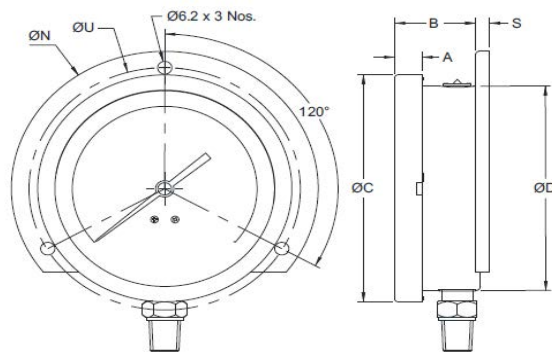
DN	A	B	C	D	E	PESO
63	12	33	69	63	14	0,190
100	12	38	111	100	14	0,350

TIPO R0 (Posterior)



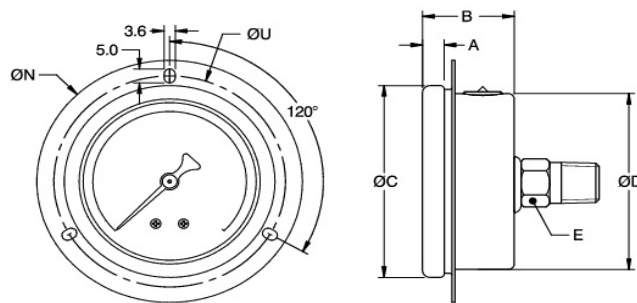
DN	A	B	C	D	E	PESO
63	12	33	69	63	14	0,190
100	12	38	111	100	14	0,350

TIPO B1 (radial con borde posterior)



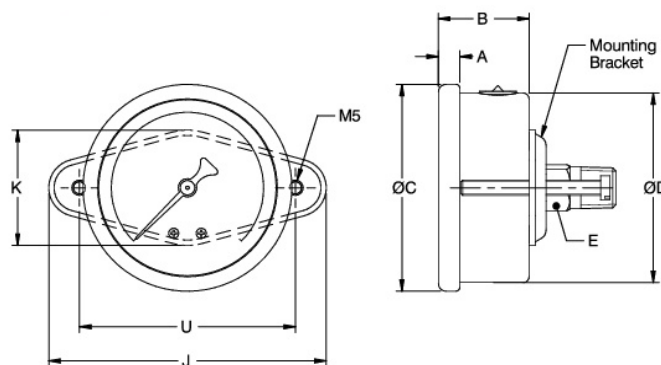
DN	A	B	C	D	E	N	U	PESO
63	5	33	69	63	14	86	75	0,290
100	8	38	111	100	14	134	118	0,470

TIPO R2 (Posterior con borde frontal)



DN	A	B	C	D	E	N	U	PESO
63	5	31	68	63	14	86	75	0,270
100	8	38	111	100	14	134	118	0,500

TIPO R3 (Posterior con Brida)



DN	A	B	C	D	E	U	J	K	PESO
63	5	32	68	63	14	71	91	38	0,150

CODIGOS

1. DIAMETRO NOMINAL

- 25** 63 mm / 2 1/2"
- 04** 100 mm / 4"

2. ESCALAS

- XXX

3. TIPO DE MONTAJE

- B0** Radial
- B1** Radial con borde posterior
- R0** Posterior Centrada
- R2** Posterior centrada con brida

- R3** Posterior centrada con brida tipo coche
- L0** Posterior Descentrada
- L1** Posterior Descentrada con borde frontal
- L2** Posterior Descentrada con brida tipo coche

4. CONEXION A PROCESO

- 12B** 1/4" BSP (M)
- 14B** 1/2" BSP (M)

5. GRADO DE PROTECCION

- ER** IP65

6. EJECUCION

- EA** Seco
- EG** Lleno liquido amortizante Glicerina

7. OPCIONALES

- EO** Tornillo de amortiguación en aleacion CU
- EZ** Tope en esfera
- TA** Certificado de Calibración
- G9** Doble escala en bar/ Freón
- XR** Esfera con diseño personalizado